

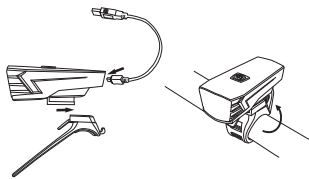
## FBS0111

Zestaw lamp rowerowych



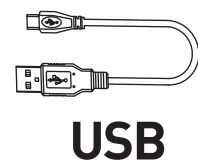
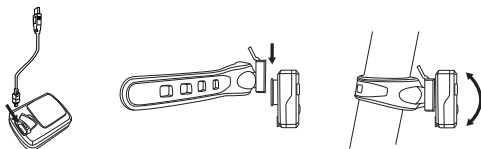
### WHITE LED

	100% - 130 lm - 3 h 30min
	50% - 70 lm - 6 h 30min
	OFF
	70 g
	81 x 35 x 25 mm
	IPX4
	2-4 h



### RED LED

	ON - 5 lm - 3 h
	OFF
	27 g
	35 x 25 x 20 mm
	IPX3



Zestaw lamp rowerowych LED FBS0111, składający się z oświetlenia zarówno na przód, jak i na tył pojazdu, poprawia bezpieczeństwo użytkowników. Lampy cechuje wbudowany akumulator, ładowany przewodem USB oraz wodoszczelność klasy IPX3 oraz IPX4. Przednia lampa do mocowania na kierownicy za pomocą wygodnego uchwytu oferuje dwa tryby świecenia: pełny, rażący światłem o jasności 130 lumenów oraz oszczędny o wartości 70 lumenów. Akumulator pozwala na nieprzerwane świecenie nawet do 6,5 godziny. Montaż na kierownicy wyposażono w elastyczny pasek oraz klips ułatwiający demontaż lampy i zabranie jej ze sobą. Gumowany włącznik umieszczony na grzbiecie pozwala na łatwe wyczuwanie palcem w warunkach ciemności. Tylna lampa bazuje na czerwonej diodzie LED. Montowana do rury siodełka za pomocą gumowego zaczepu. Duży, centralnie umiejscowiony włącznik pozwala na łatwe wycucie – nawet w ciemności. Wbudowany akumulator pozwala na pełne świecenie do 3 godzin.